



Generali Investments

Marseille, le 29 septembre 2009

Réservé aux professionnels

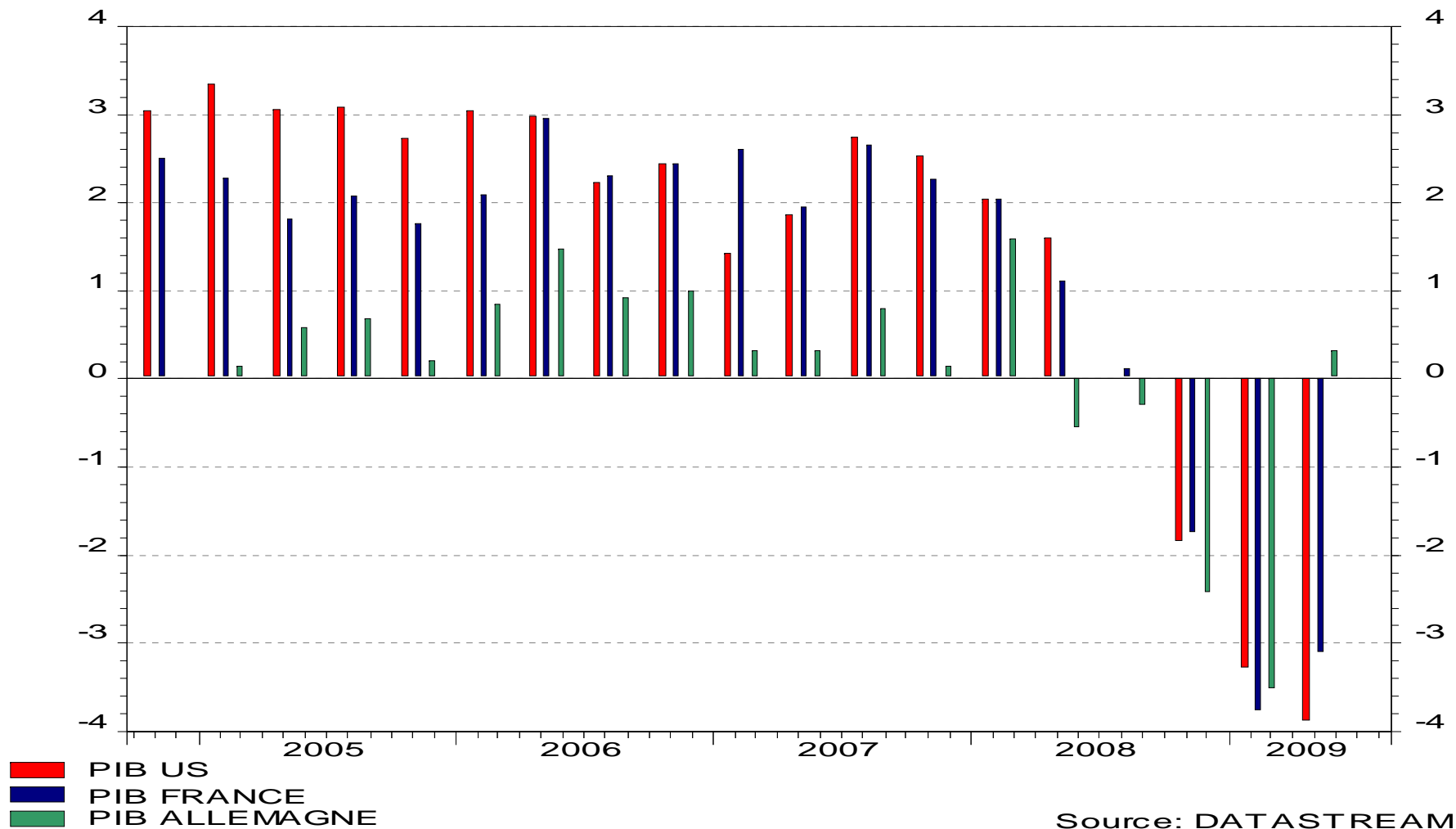
mai 2009



GENERALI
Investments

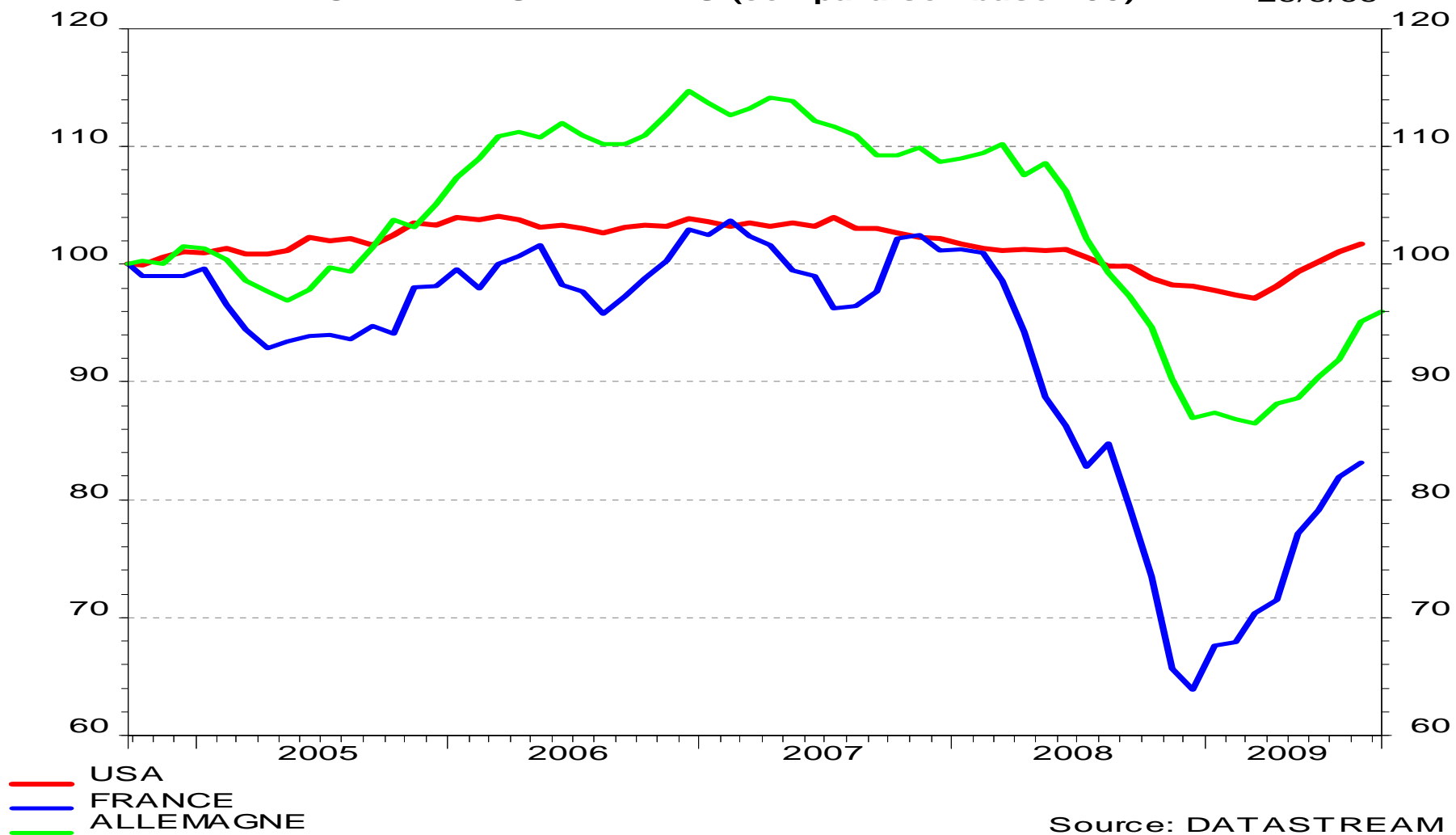
COMPARAISON DES PIB

29/9/09



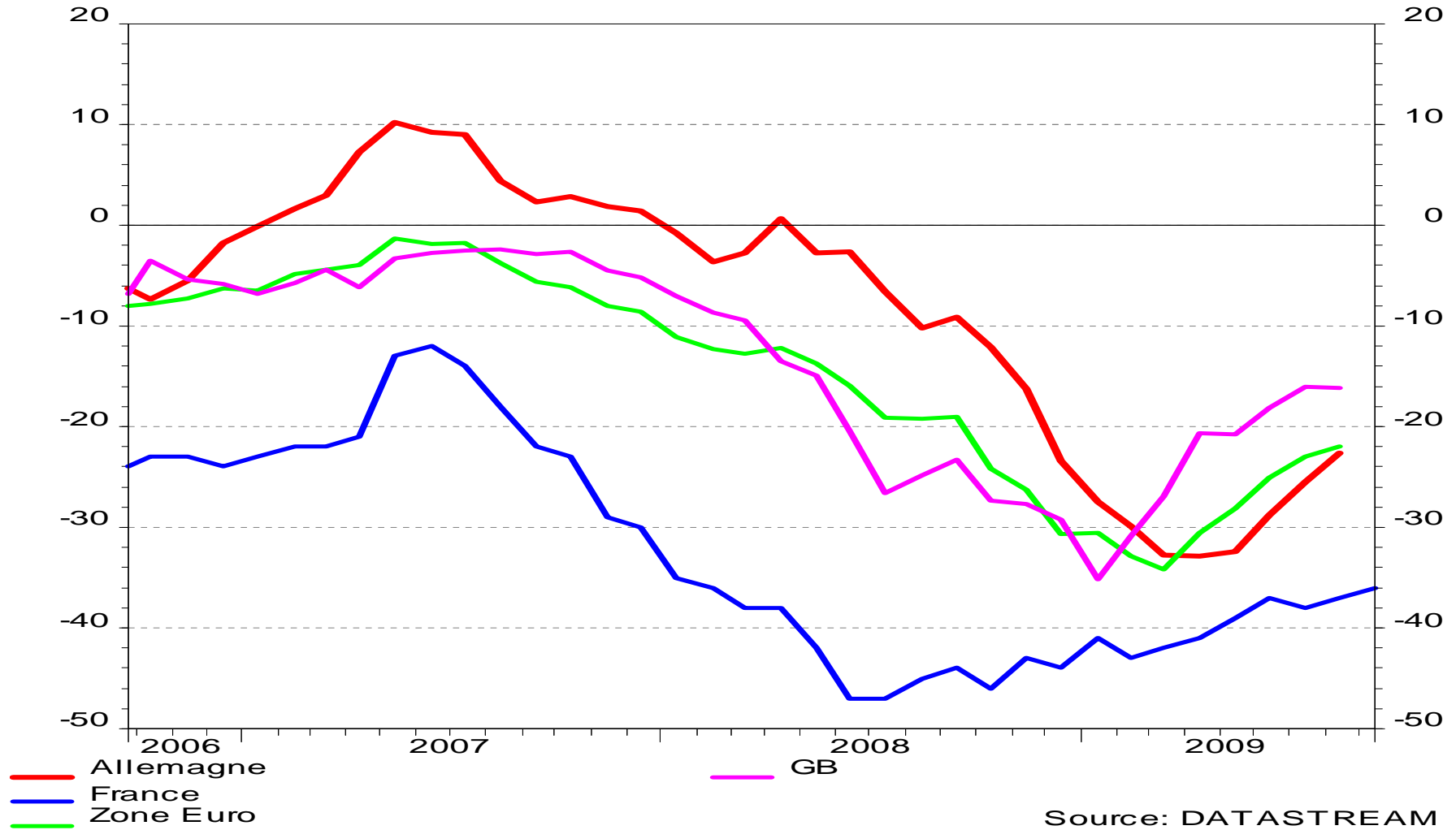
CLIMAT DES AFFAIRES (comparaison base 100)

29/9/09



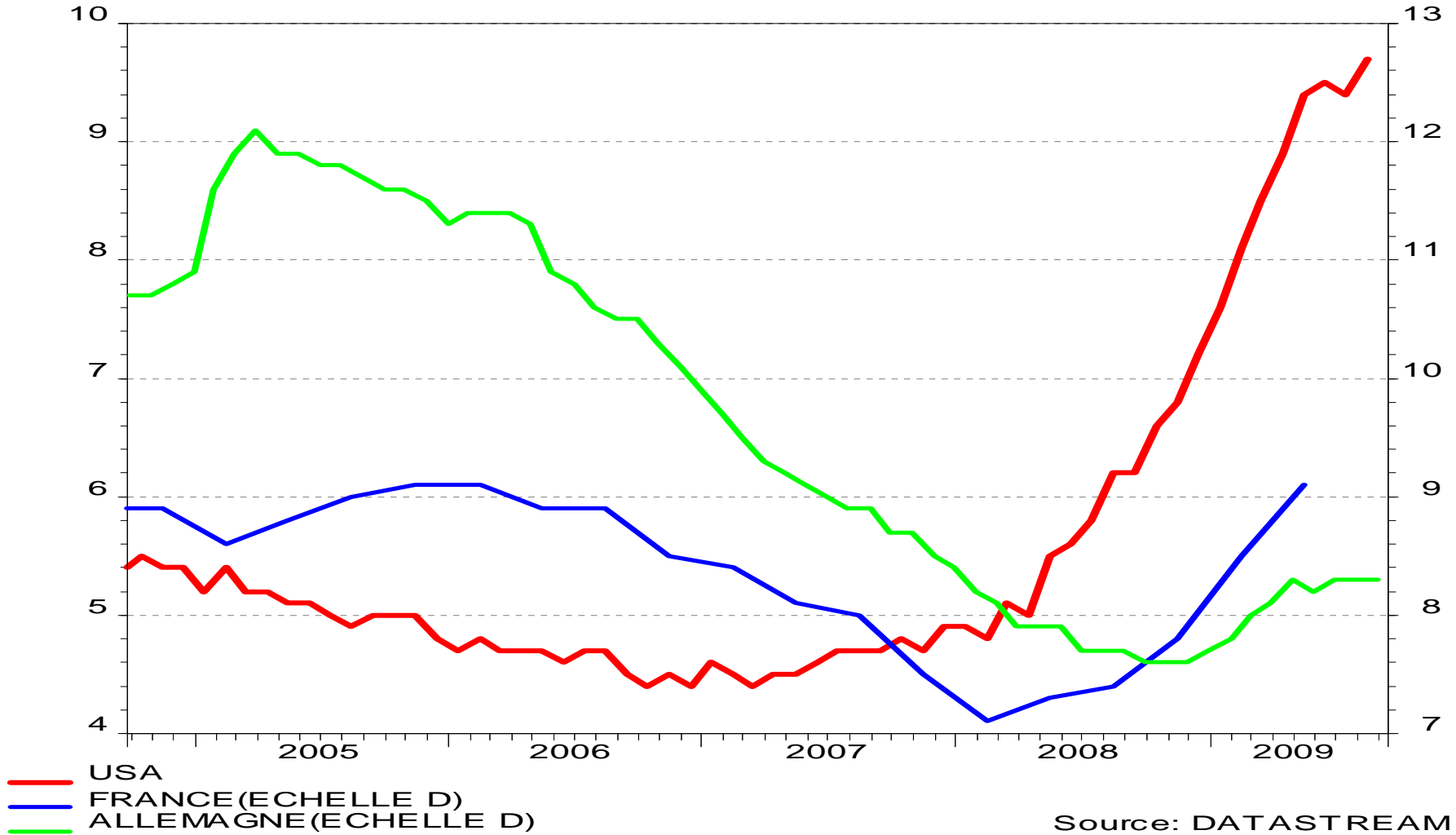
CONFIANCE DES MENAGES

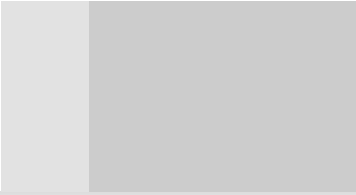
29/9/09



TAUX DE CHOMAGE

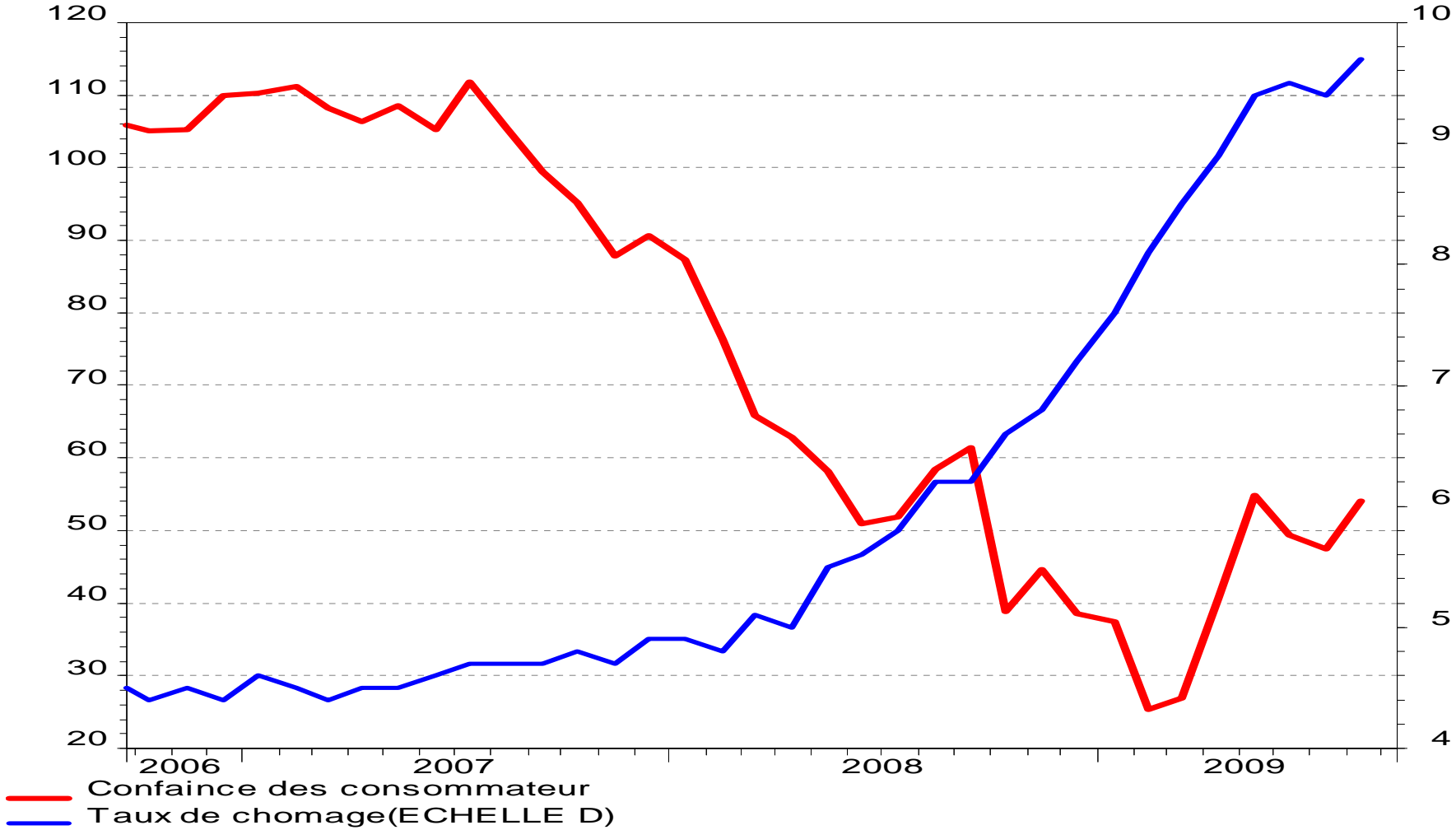
29/9/09





USA

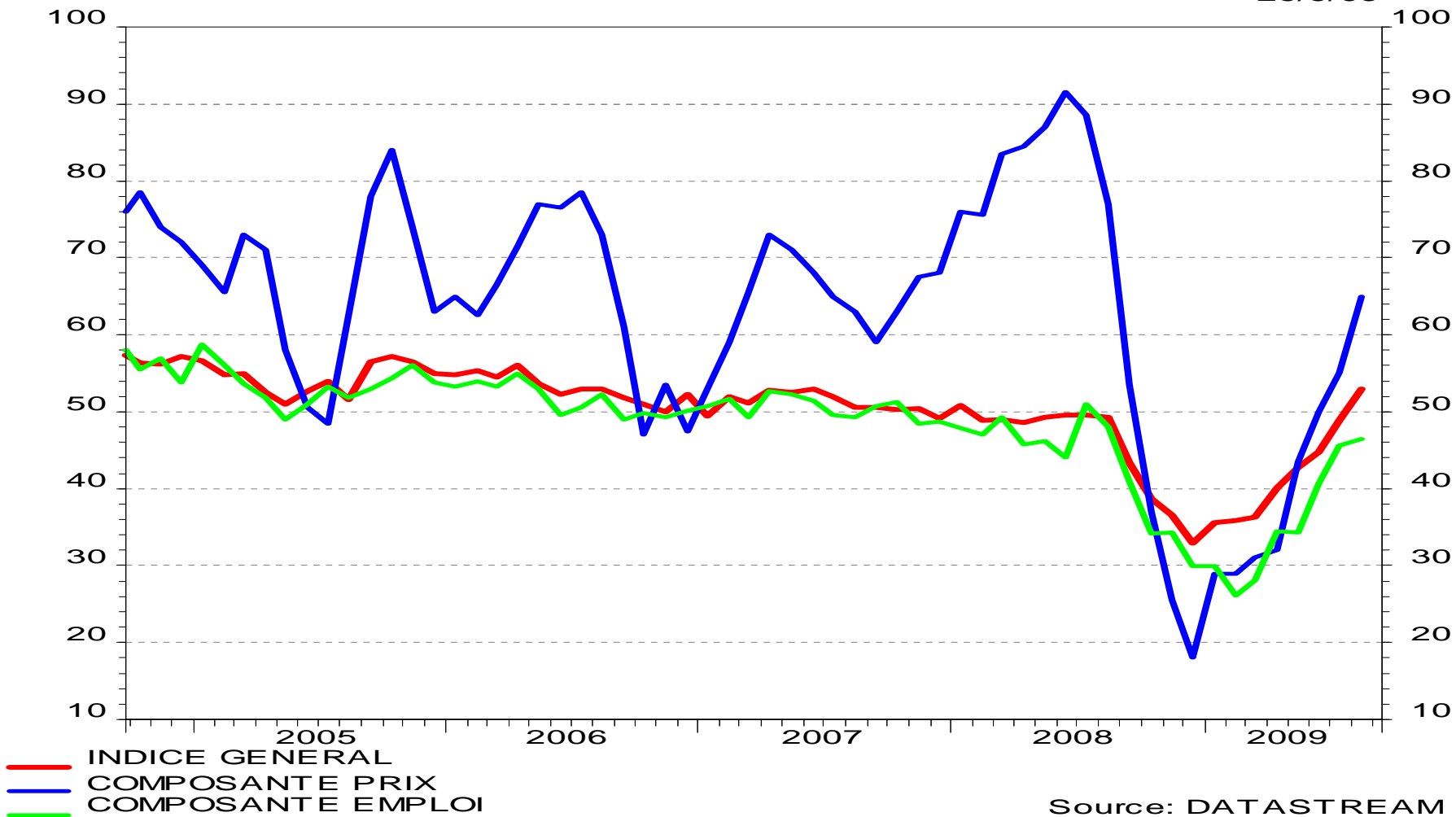
29/9/09

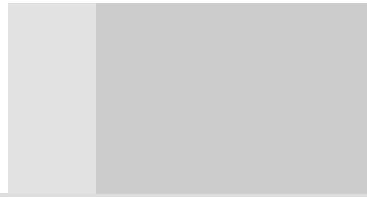


Source: DATASTREAM

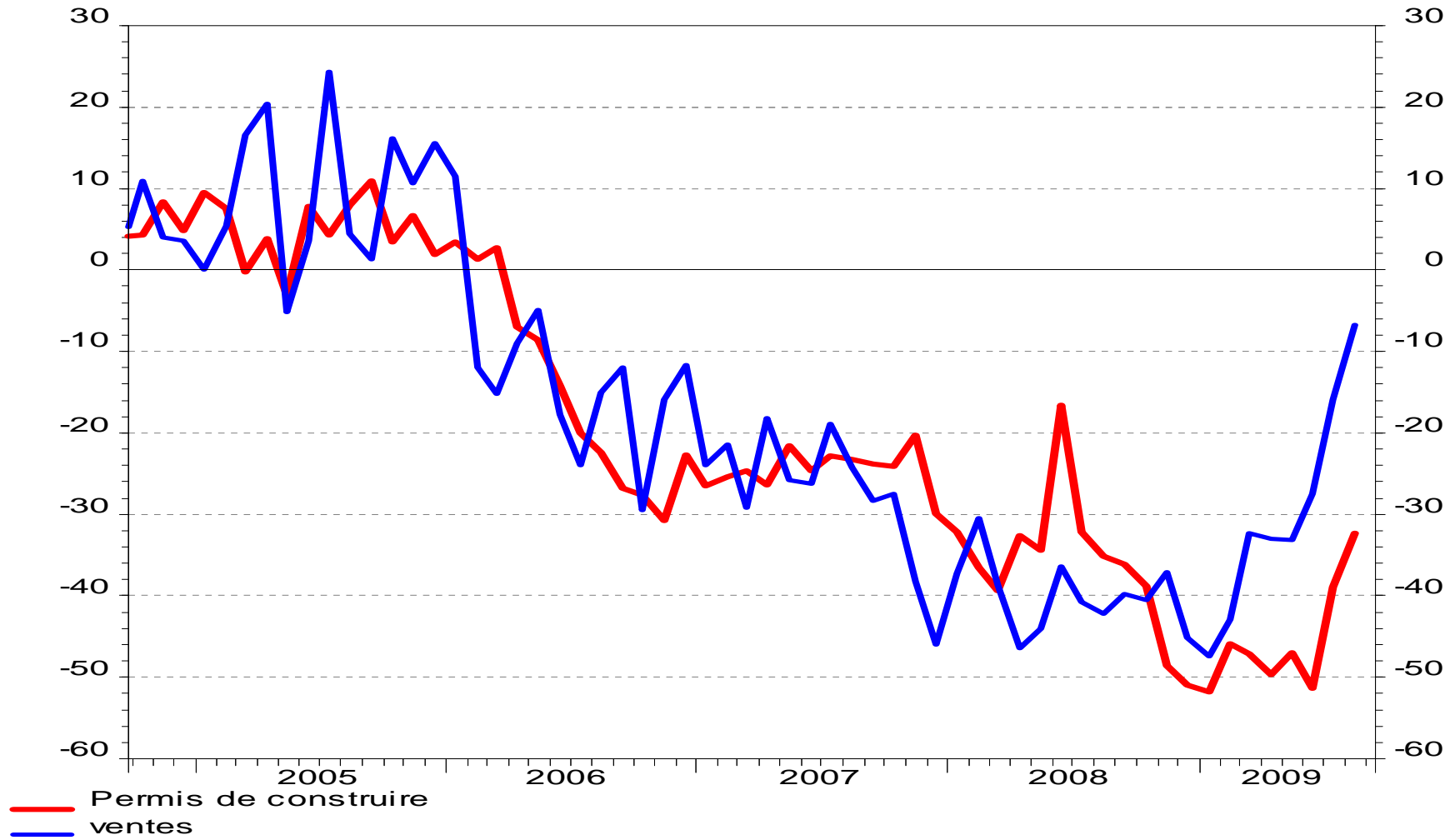
NAPM SECTEUR MANUFACTURIER

29/9/09





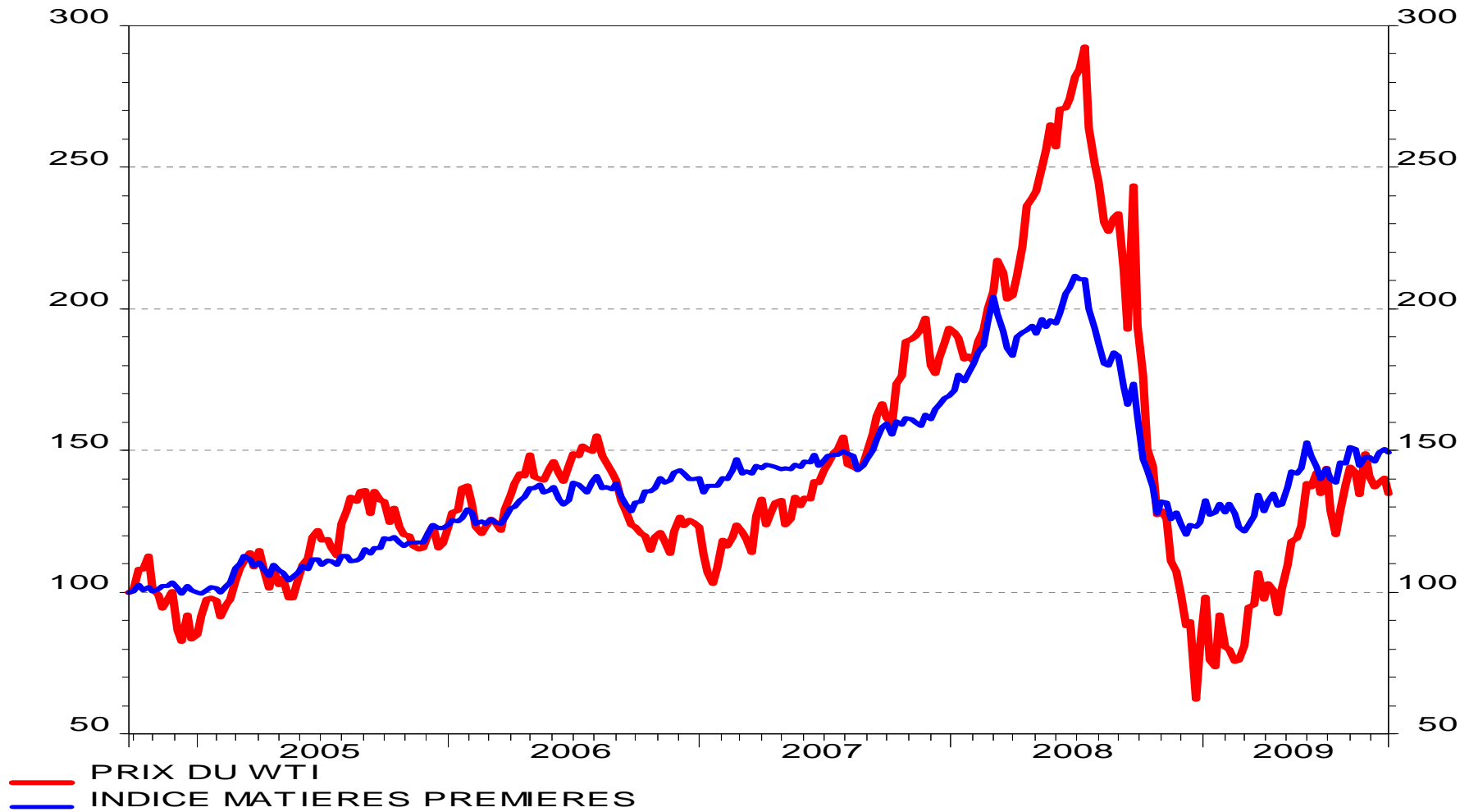
29/9/09



Source: DATASTREAM

MATIERES PREMIERES

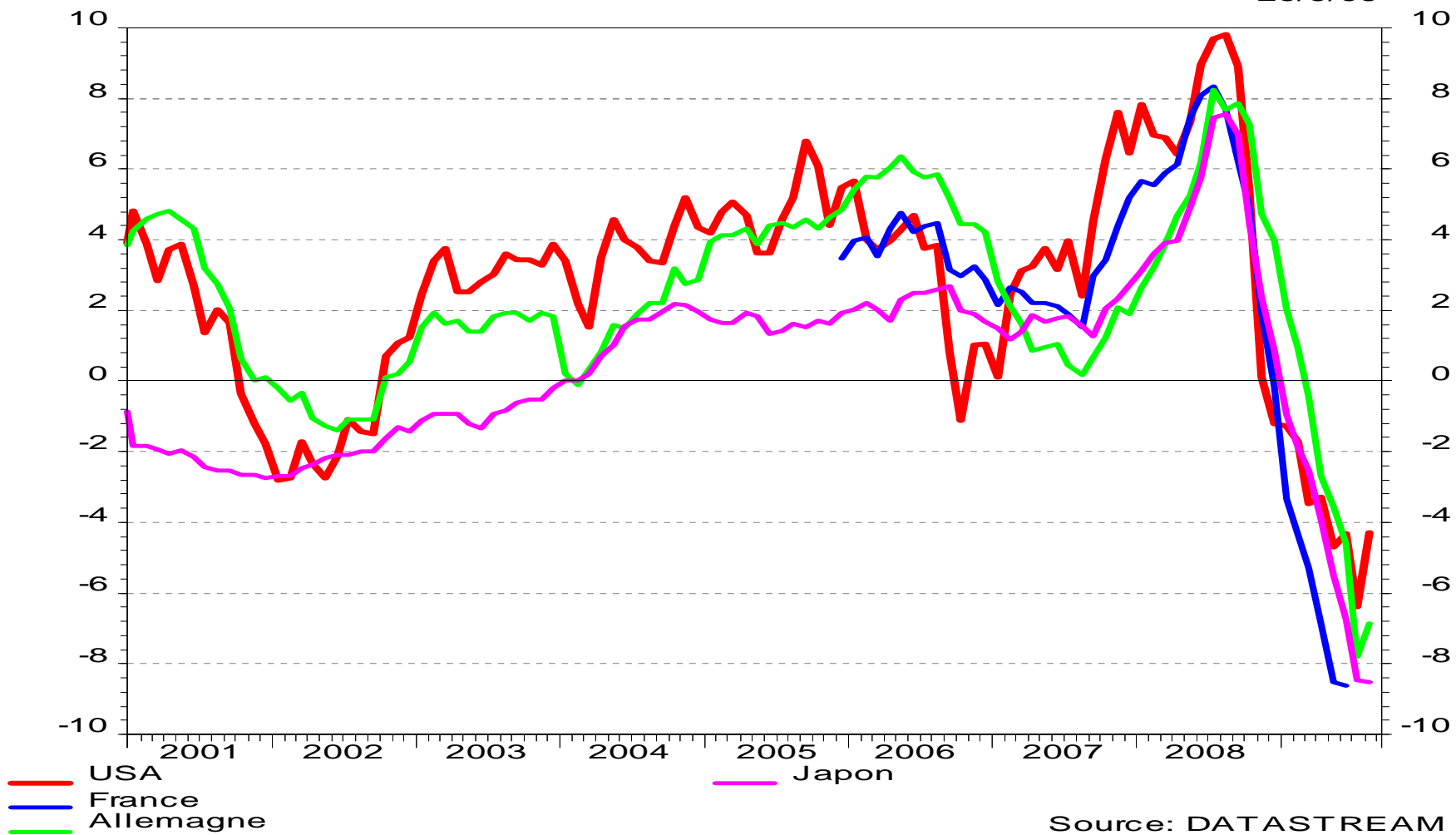
29/9/09



Source: DATASTREAM

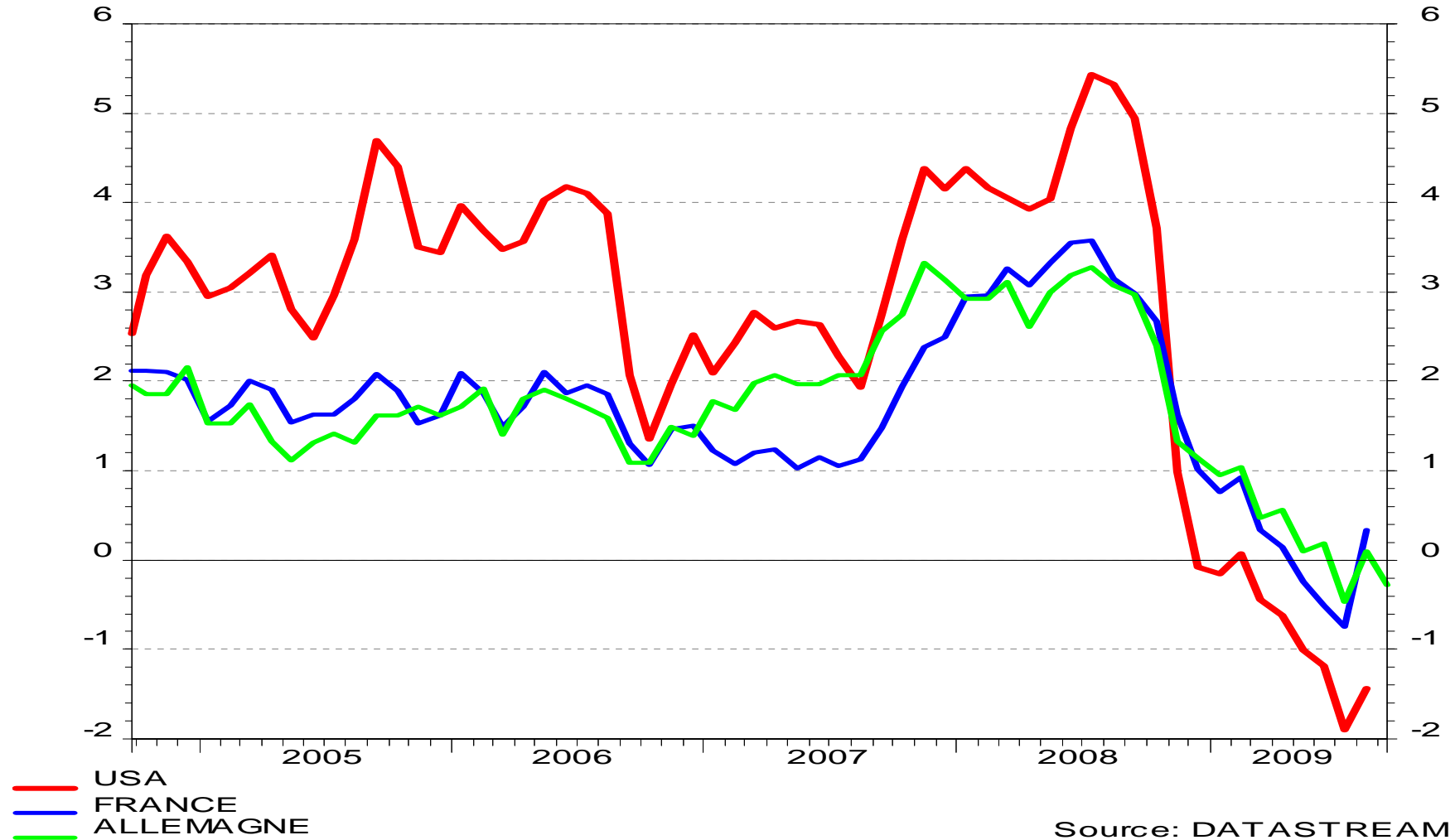
PRIX A LA PRODUCTION

29/9/09



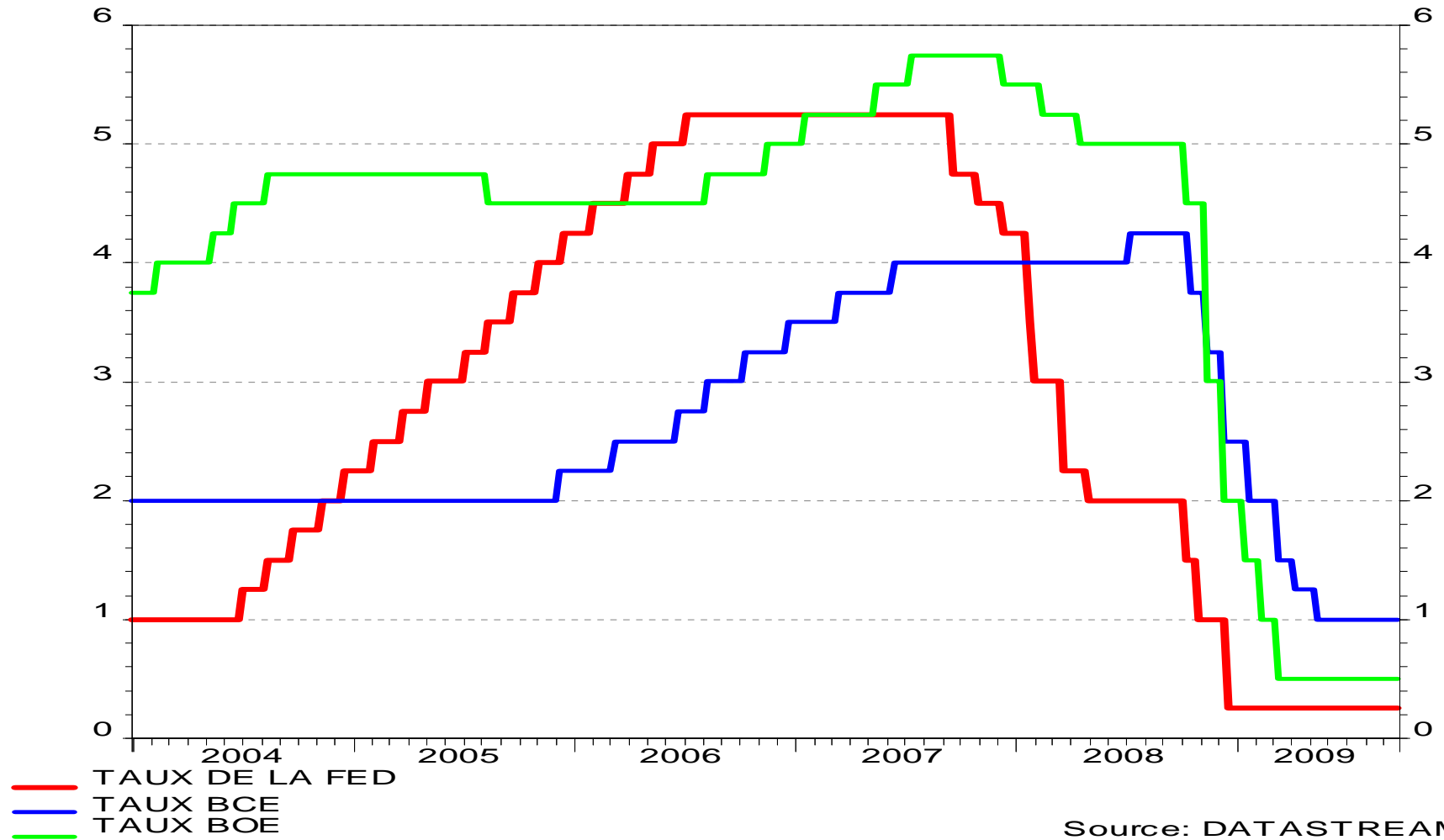
EVOLUTION DES INDICES DE PRIX

29/9/09



PRINCIPAUX TAUX DIRECTEURS

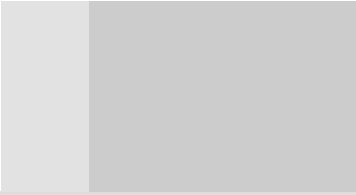
29/9/09



OBLIGATIONS ETATA 10 ANS

29/9/09





OBLIGATION ETAT 10 ANS

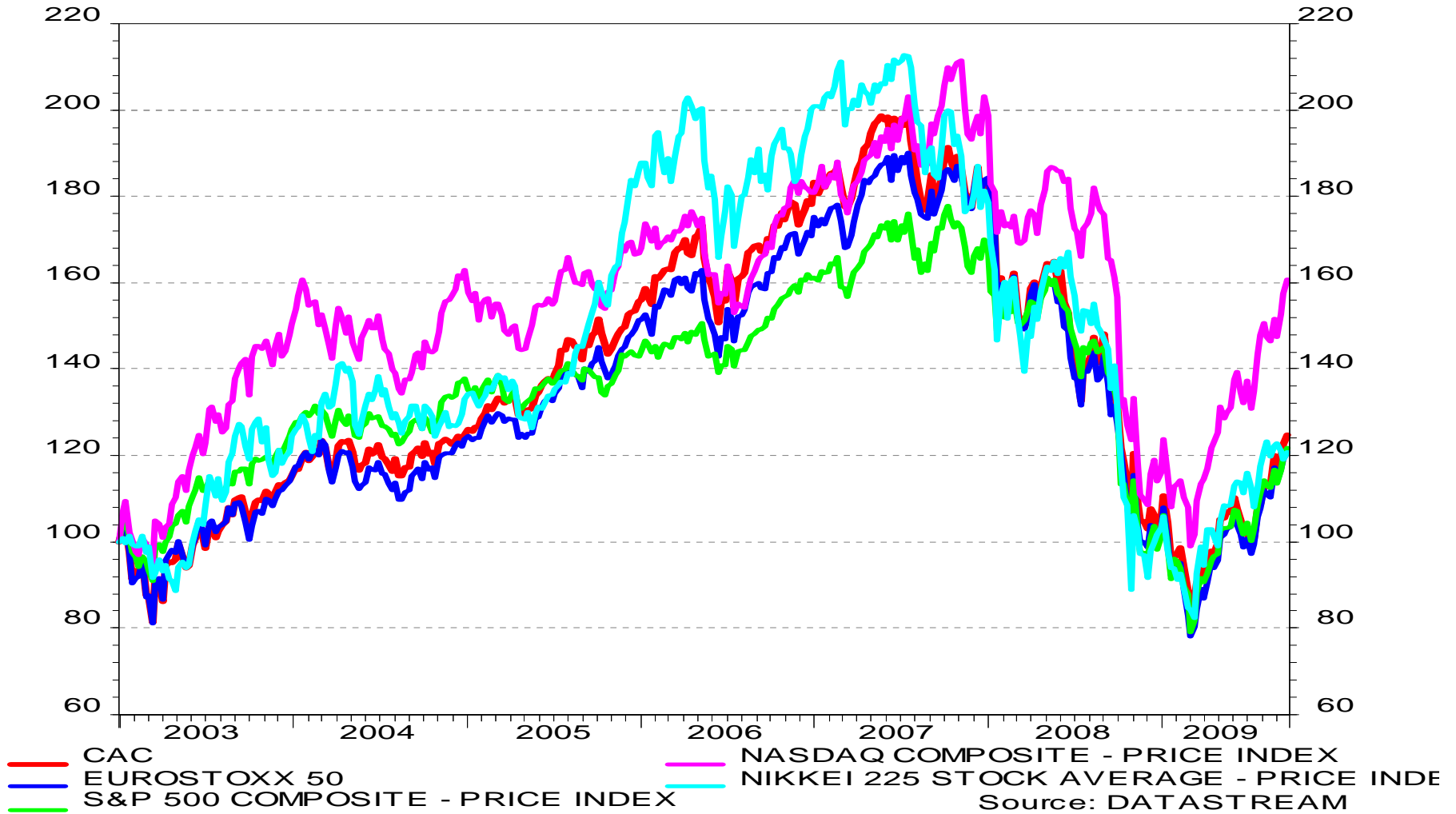
29/9/09



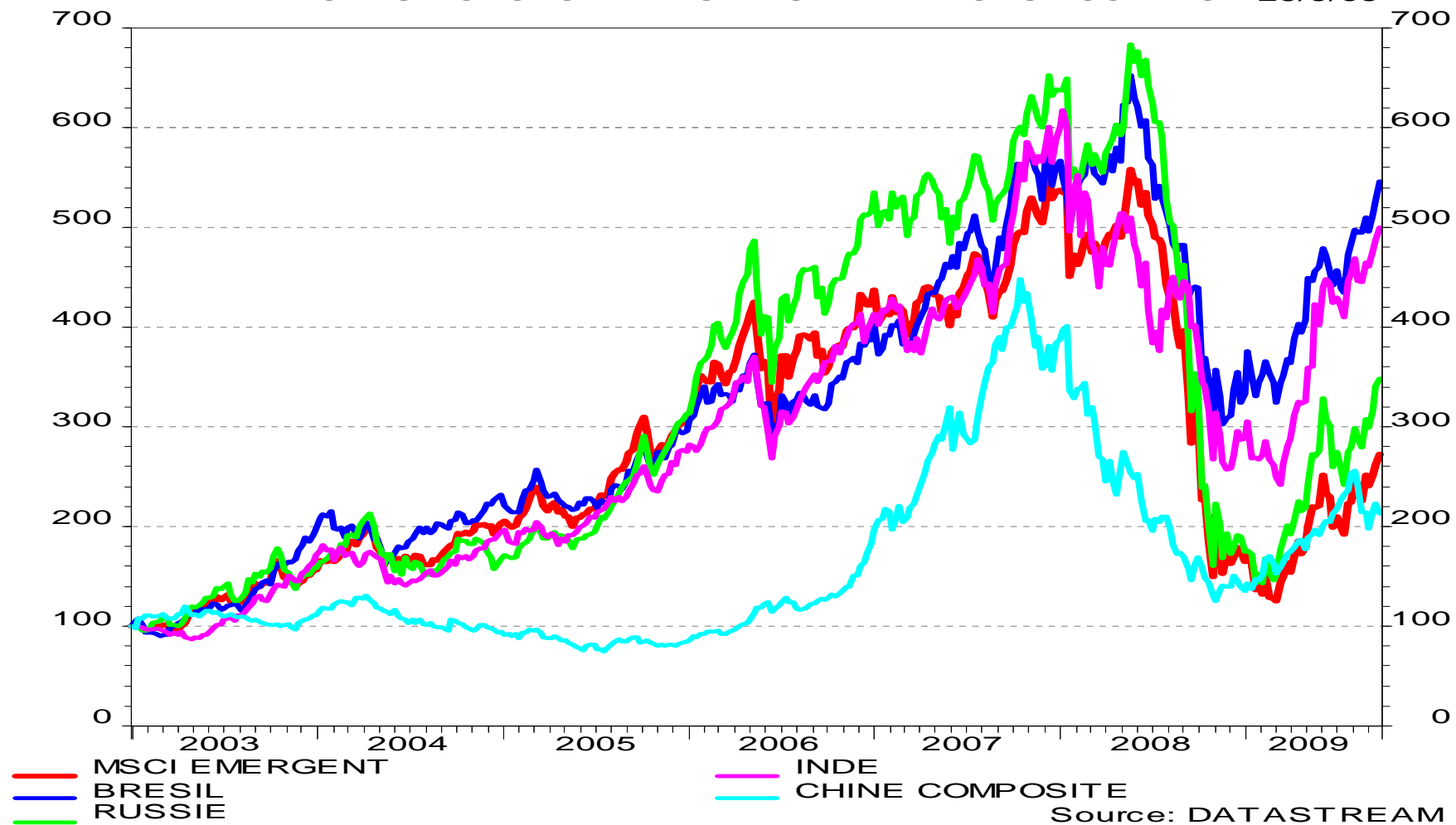
Source: DATASTREAM

MARCHES ACTIONS EN DEVISES

29/9/09



MARCHES ACTIONS EMERGENTS EN DEVISES LOCALES 29/9/09



Disclaimer

Les informations contenues dans ce document sont fournies par Generali Investments France. Malgré le soin apporté par Generali Investments France à la production de ces informations, des erreurs ou omissions peuvent apparaître. En aucun cas Generali Investments France ne peut en être tenu responsable. Ce document n'a aucune valeur contractuelle et ne constitue nullement une offre de vente ou une incitation à investir. Aucune décision d'investissement ne devra être faite sur la base de celui-ci. Avant toute souscription, le souscripteur doit s'assurer que sa situation financière et ses objectifs sont en adéquation avec le produit et consulter le prospectus complet et les derniers documents périodiques établis par la société de gestion. Ces documents sont disponibles auprès de Generali Investments France 7/9 Boulevard Haussmann 75009 Paris. Compte tenu des risques liés aux fluctuations des marchés, Generali Investments France ne peut donner aucune assurance que l'OPCVM atteindra l'objectif indiqué et ne pourra être tenu responsable des éventuelles pertes financières. Les performances passées ne préjugent en rien des performances futures. Les valeurs liquidatives ne sont pas garanties et peuvent donc perdre de la valeur. Les performances sont exprimées nettes de frais de fonctionnement et de gestion facturés aux OPCVM, coupons nets réinvestis. Elles ne tiennent pas compte des frais éventuels de souscription-rachats.